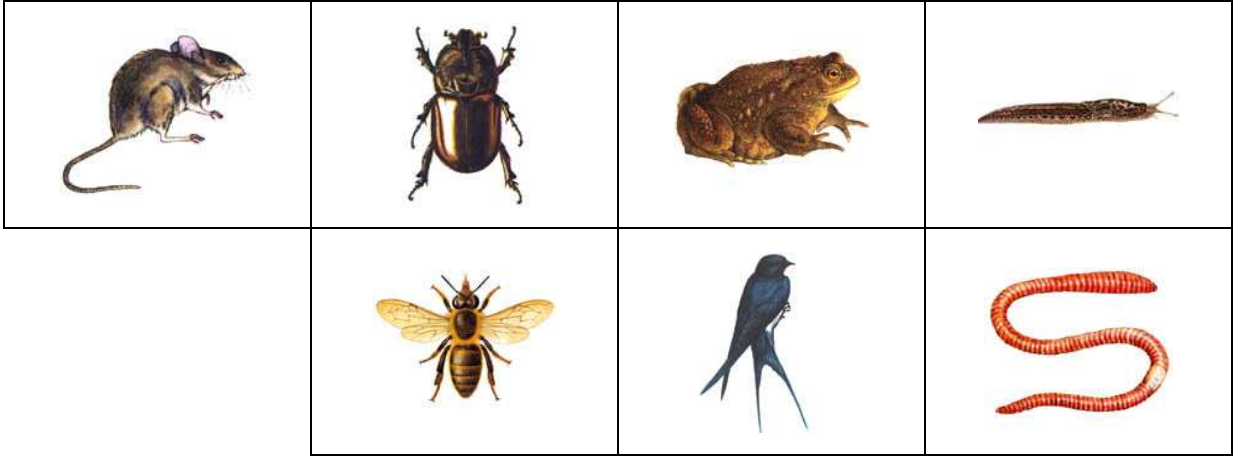


jabloň domácí	hrušeň obecná	břečťan popínavý	broskvoň obecná
máta peprná	lýkovec jedovatý	lilek rajče	kopřiva dvoudomá
ořešák královský	měsíček lékařský	meruňka obecná	meduňka lékařská
třešeň ptačí	šeřík obecný	slivoň švestka	rybíz červený
hlemýžď zahradní	drozd zpěvný	čáp bílý	cvrček domácí
ježek západní	chocholouš obecný	hrdlička zahradní	holub hřivnáč
kos černý	konopka obecná	konipas bílý	jiříčka obecná
mravenec obecný	moucha domácí	mlynařík dlouhoocasý	křížák obecný



slimák největší

ropucha obecná

nosorožík  
kapucínek

myš domácí

žížala obecná

vlaštovka  
obecná

včela  
medonosná

## Kartičky k poznávání živočichů a rostlin

Vždy dvě stránky vytiskneme na jeden list, vystříháme a rozmístíme na lavici obrázkem nahoru. Žáci se pravidelně střídají: vyberou si libovolný obrázek, zobrazený organismus pojmenují, otočením překontrolují správnost. Je-li správně určeno, žák si obrázek ponechá. Postupujeme až do úplného vyčerpání celé sady.

### Další možnosti:

- a) třídění na jednotlivé základní skupiny: živočichové (savci, ptáci, pavoukovci, hmyz, obojživelníci, plži, kroužkovci), rostliny (dřeviny, byliny)
- b) vybereme kulturní rostliny, bezobratlé živočichy, léčivé rostliny
- c) vybereme některé kvetoucí rostliny a seřadíme je podle doby květu
- d) každý žák si vybere jednoho živočicha (rostlinu), zjistí o něm co nejvíce informací a ostatním spolužákům je sdělí
- e) sestavíme dvojici (trojici) organismů podle potravy (potravní řetězec)

V sadě byly použity s laskavým svolením autora obrázky z výukového programu Přírodní společenství (vydala firma Pachner Praha, 2002).